



## Online sledování kvality procesu výroby MOBIS Automotive Czech s.r.o.

### PROFIL ZÁKAZNÍKA

Společnost **MOBIS Automotive Czech s.r.o.** (dále jen MOBIS), je českou dceřinou společností korejské firmy **Hyundai MOBIS**, která je nejvýznamnějším výrobcem modulů a autosoučástek a exkluzivním dodavatelem automobilek **Hyundai Motor Manufacturing Czech s.r.o.** a **KIA Motors Slovakia**.

Česká pobočka byla založena v roce 2006 se sídlem v průmyslové zóně v Nošovicích. V současnosti vyrábí automobilové moduly (přední a zadní nápravu, přední masku a přístrojovou desku) v třisměnném provozu. V roce 2015 dodala společnost MOBIS moduly pro více než 340 000 aut vyrobených v Nošovicích.



### OBDOBÍ REALIZACE

Leden - červen 2015

*„Díky zavedení řešení on-line sledování kvality procesu výroby ve společnosti MOBIS, došlo ke snížení chybovosti a tím i k vyšší efektivitě výroby. Zároveň se celý proces zpřehlednil a je tak možné mít větší kontrolu nad vadami a porovnávat aktuální kvalitu výroby oproti předešlým časovým úsekům.“*

Jan Matus, ředitel divize ESA, AutoCont CZ a.s.

### Popis řešení

Aplikace **QWS (Quality Warning System)** primárně slouží pro monitoring kvality výroby u výrobní linky. Díky tomu je možné mít aktuální přehled o vadných výrobcích, porovnávat jejich množství v čase a předcházet poruchovosti výrobní linky pomocí alarmů. Ukazatel kvality výroby je definován poměrem vadných produktů vůči všem vyrobeným produktům.

Vše je přehledně zobrazeno na obrazovkách v monitorovací místnosti. Obrazovky jsou rozděleny do více panelů, kde **každý z jednotlivých panelů zobrazuje jiné nezávislé informace:**

- celková kvalita výroby všech výrobních linek
- kvalita výroby zobrazena pro jednotlivé výrobní linky zvlášť
- zobrazení počtu defektů za aktuální den
- počet opravených defektů na linku

## PŘÍNOSY

- Přehledné monitorovací obrazovky
- Možnost monitorování strojů od různých výrobců dle typů, stáří
- Porovnávání výsledků v čase
- Snadná dohledatelnost informací
- Monitoring času a kvality dodání součástek
- Možnost zobrazení zachycených chyb
- Snížení nákladovosti výrobních procesů díky včasnému zaznamenání poruch



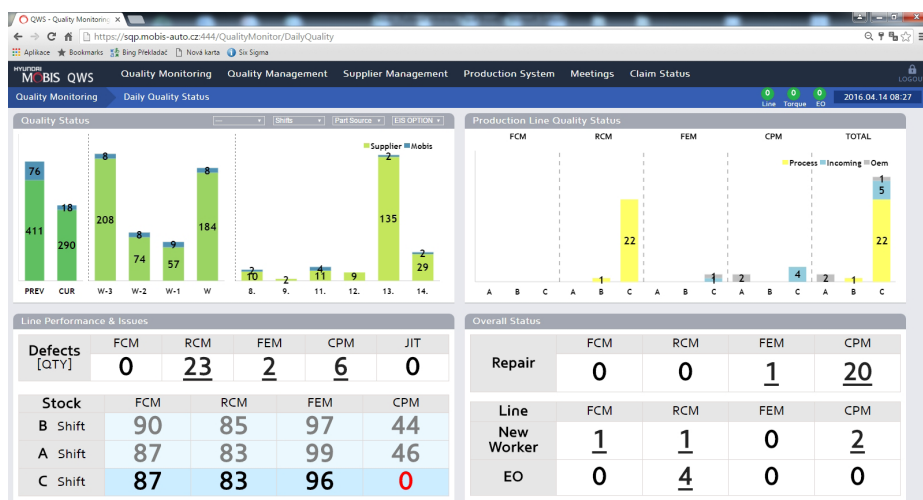
## Získávání dat pro on-line sledování výroby

Data pro zobrazení jsou získávána z primárních systémů a podle definované potřeby vizualizována. Pokud se data získávají z více systémů, je možné si v jednotlivých panelech zvolit vizualizaci dat ze všech systémů najednou nebo jen z některého z nich. Pomocí různých typů grafů je možné porovnat aktuální kvalitu výroby oproti předešlým časovým úsekům, např. data z aktuálního dne/týdne/měsíce a několika předešlých dnů/týdnů/měsíců.

### Dostupná rozšíření:

- Zobrazení konkrétních jednotlivých aktuálních zachycených chyb včetně fotografií
- Zobrazování a odchyťování alarmů jednotlivých linek (okamžitá informovanost o výskytu problémů)
- Monitoring kvality dodávaných součástek od dodavatelů a sledování předem dohodnutých závazků (kvalita, včasnost)

## Schéma monitorovacích obrazovek



## POUŽITÉ TECHNOLOGIE

MS SQL 2012

.Net 4.0

Asp.Net MVC



Foto z monitorovacího centra oddělení kontroly kvality společnosti MOBIS