

Acer Empowering Technology

Obnova systému

Autor: J. Urbánek

The Acer logo is located in the bottom right corner of the slide. It consists of the word "acer" in a white, lowercase, sans-serif font, set against a dark green background that is part of a decorative graphic element in the bottom right corner of the slide.

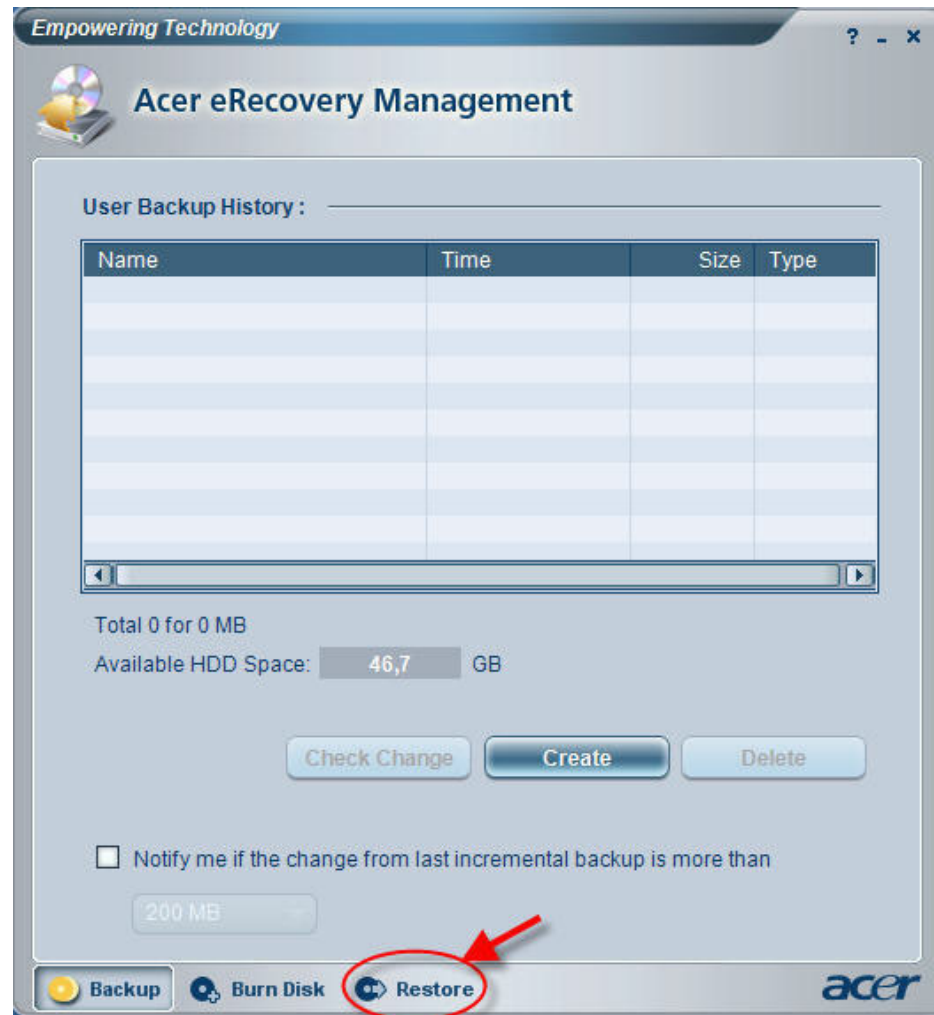
1. Spuštění Acer eRecovery

- Spuštění programu buď přes lištu Empowering (viz obrázek)
- Nebo klávesovou zkratkou Alt+F10

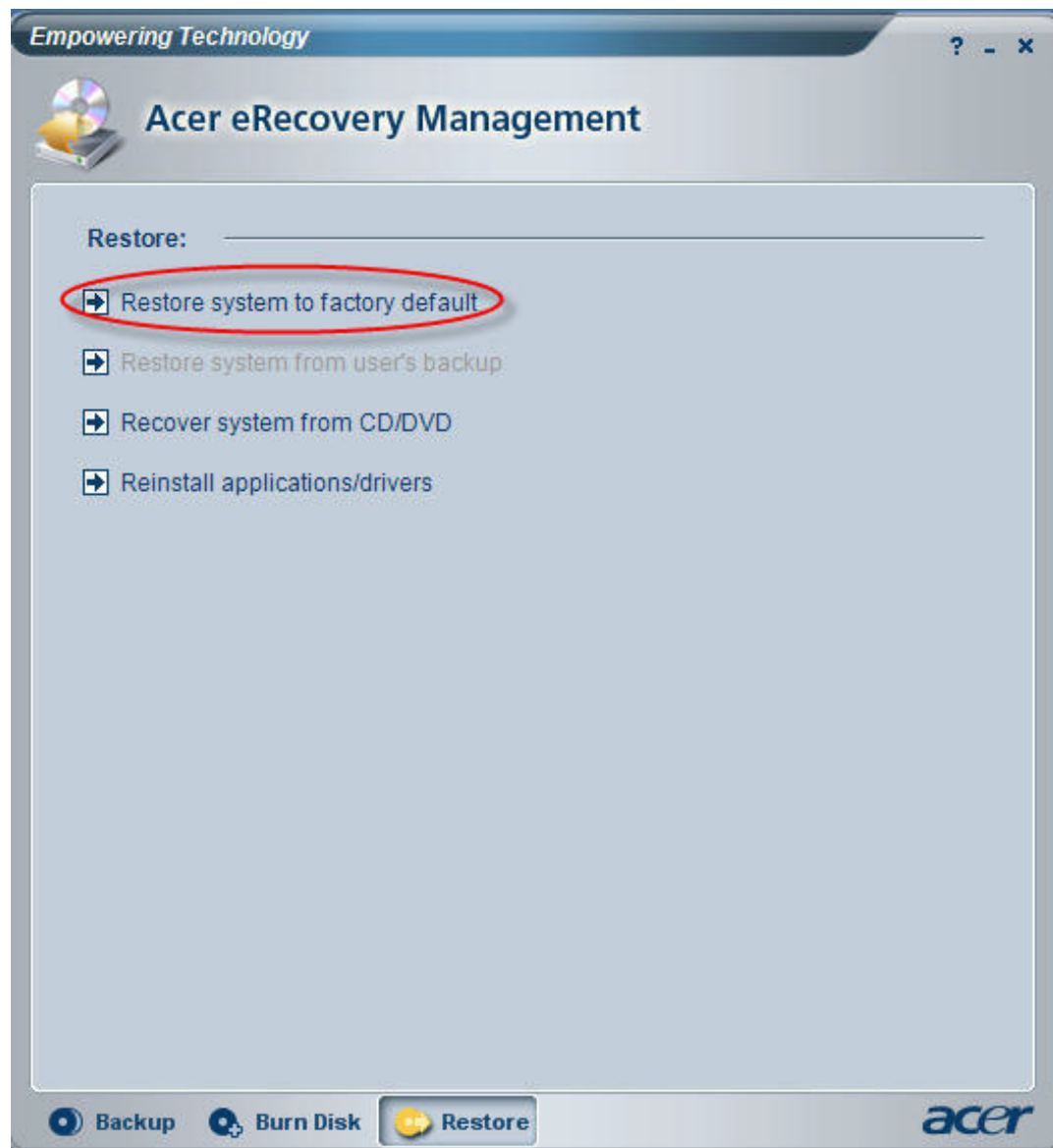


Pozn.: Při prvním spuštění si může program vyžádat vytvoření hesla, které je pak třeba zadat při samotné reinstalaci.

2. Výběr funkce Restore



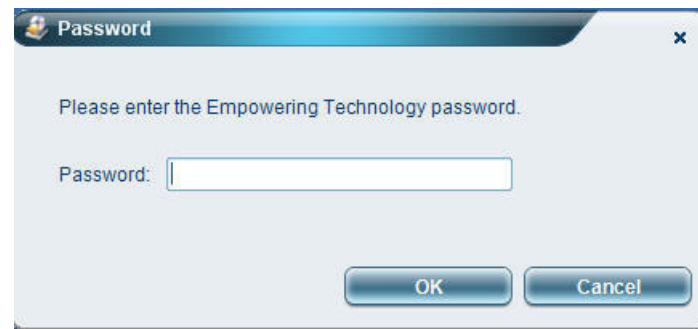
3. Výběr typu obnovy



- **Restore system to factory default:**
Obnova do továrního nastavení
- Restore sys. From user backup
Obnova z vytvořené zálohy uživatelem
- Recover system from CD/DVD
Obnova z CD/DVD
- Reinstall applications/drivers
Reinstalace ovladačů a aplikací

4. Zadaní hesla do eRecovery

- Před reinstalací je třeba zadat heslo vytvořené uživatelem
- *V případě, že heslo nebylo vytvořeno, je továrně nastaveno na 000000*



5. Dokončení procesu

- Před spuštěním obnovy se ujistěte, že máte zálohovaná všechna potřebná data z disku C:
 - Toto okno Vás upozorňuje, že data na disku C budou vymazána
 - Pro pokračování je třeba souhlasit
-
- Poté se počítač restartuje a provede instalaci čistého systému

