



Obnova systému Windows Vista Návod k použití

Vážený uživateli!

Na počítači, který jste zakoupil, je nainstalován program obnovy systému Windows Vista. Tento produkt umožňuje jednoduchým způsobem vrátit stav počítače (přesněji obsah pevného disku) do stavu, v jakém byl při dokončení výroby - tzn. plně funkční s nakonfigurovanými ovladači zařízení a s předinstalovanými aplikacemi (jako jsou přehrávače DVD, multimediální centra pro televizní karty, vypalovací software atd.).

Metoda, která je pro tuto obnovu použita, je označována jako "souborová nedestruktivní", tzn. při obnově systému zůstávají uživatelem vytvořená data a instalované programy na pevném disku ve svých původních adresářích. K přepsání dat dojde pouze u systémových složek operačního systému.

Součástí obnovy systému Windows Vista je i možnost ručně zálohovat data na externí paměťové médium (druhý disk, USB disk, floppy, ...).

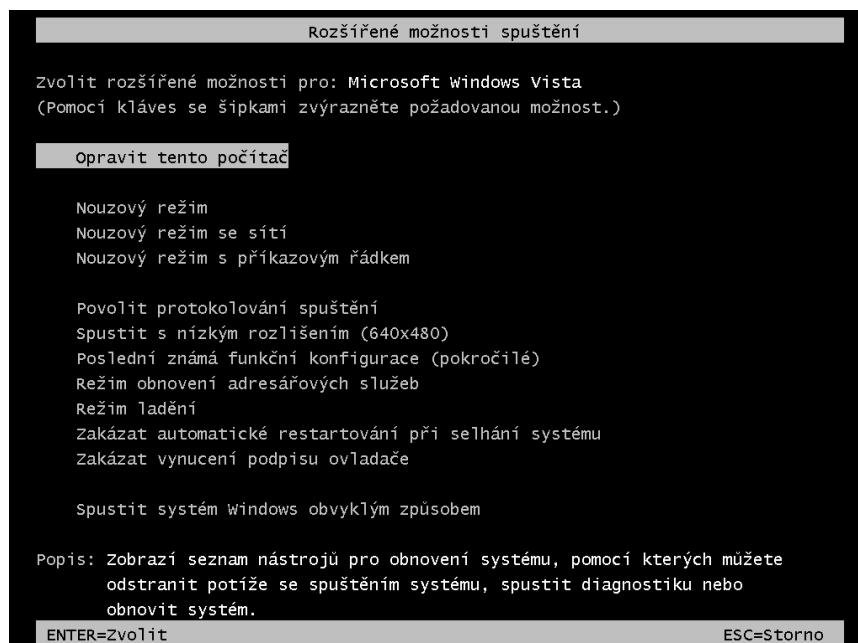
Tři kroky k obnově

1. Volba F8
2. Volba jazyka a přihlášení
3. Obnova tovární instalace

1. Volba F8

Menu obnovy systému Windows Vista je možno vyvolat klávesou F8 stisknutou na konci "POSTu", tedy na konci základního testu počítače po zapnutí (test, který se vykonává při každém zapnutí/restartování počítače na jehož úspěšné ukončení přímo navazuje start operačního systému, který začne zobrazením úvodní obrazovky daného operačního systému Microsoft). Klávesu F8 je nutné stisknout dříve než se úvodní stránka operačního systému zobrazí, je možno ji stisknout opakovaně. V případě, že stisk klávesy F8 vyvolá nabídku pro výběr zařízení, ze kterého chcete spustit systém (tzv. Boot Menu), vyberte a potvrďte volbu s pevným diskem. Pak znovu opakujte stisk F8.

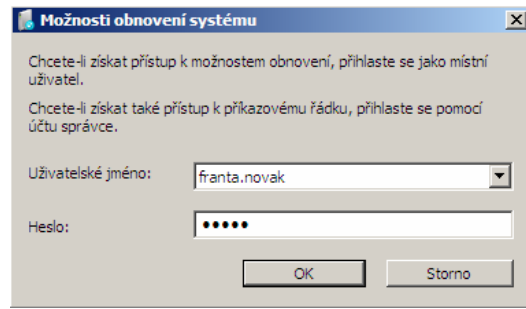
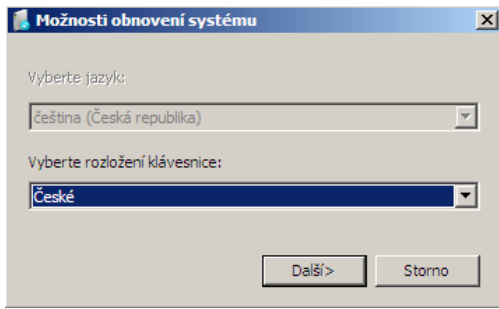
V rozšířených možnostech spuštění vyberete položku **Opravit tento počítač** pro spuštění hlavní nabídky nástrojů obnovy a potvrďte výběr. V případě, že jste klávesu F8 stiskli omylem a nechcete využít obnovu systému Windows Vista, zvolte a potvrďte položku **Spustit systém Windows obvyklým způsobem**.



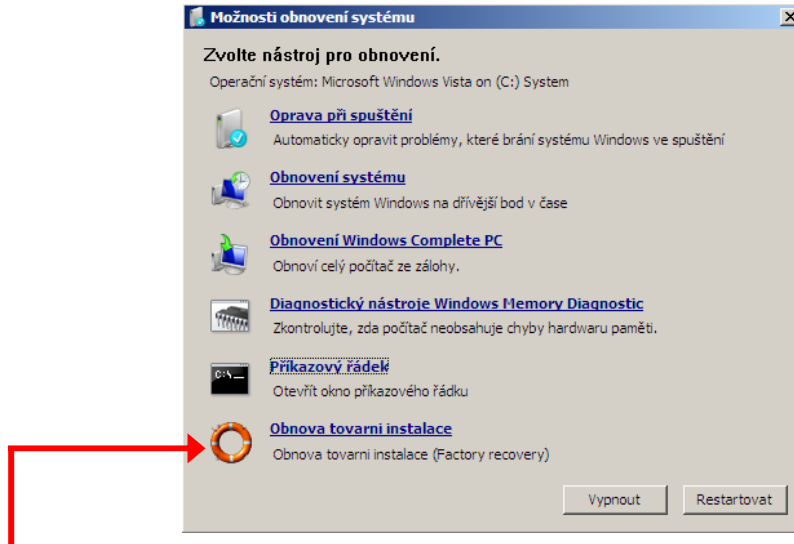
2. Volba jazyka a přihlášení

Než se objeví hlavní nabídka nástrojů obnovy je třeba zvolit jazyk a rozložení klávesnice. Následuje dialog pro přihlášení uživatele, kde musíte zvolit uživatelské jméno, které bylo v operačním systému zadáno s administrátorskými právy.

!!! POZOR účet Administrator a Guest je neaktivní !!!

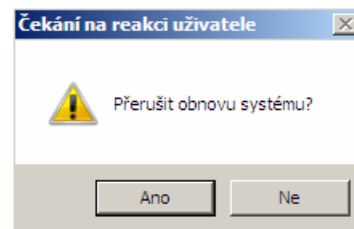
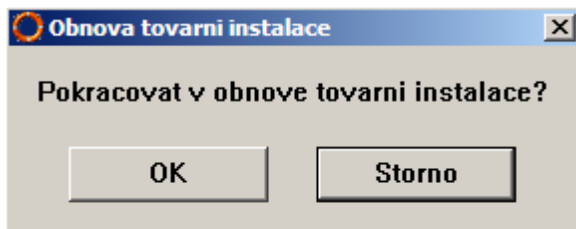


Pro ovládání nabídek je možno využít připojenou myš i klávesnici. V případě, že potřebujete zachránit svá data na jiné médium zvolte v hlavní nabídce nástrojů obnovy položku **Příkazový řádek**, kde můžete zkopírovat uživatelská data na externí paměťové médium (druhý disk, USB disk, floppy, ...). Příkazový řádek se ovládá stejně jako příkazový řádek systému mdos (CD,COPY, XCOPY...apod.)

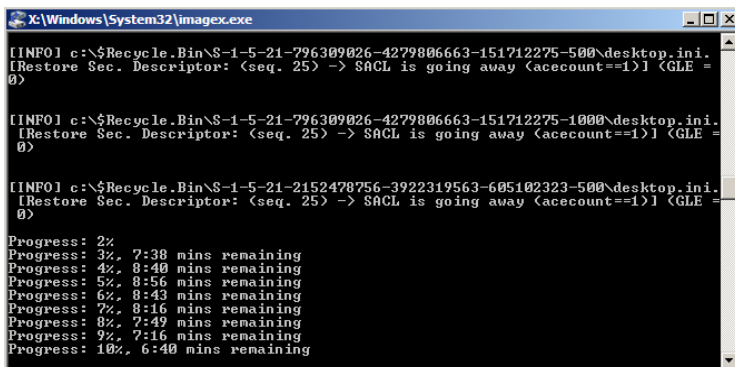


3. Obnova tovární instalace

Pro vlastní obnovení instalace vyberte v hlavní nabídce nástrojů obnovy položku **Obnova tovární instalace** pokud požadujete obnovu systému do stavu v jakém byl při prvním spuštění. Vzhledem k nevratnosti tohoto kroku je pro zvýšení bezpečnosti (např. nechtěný výběr) tato volba chráněna požadavkem na znovu odsouhlasení akce. Až poté následuje vlastní přenos dat z image na pevný disk. V případě existence více diskových oddílů na disku je obnova systému Windows Vista nastavena tak, aby vždy obnovoval pouze první primární oddíl, tzn. standardně diskový oddíl označený C:.



Proces obnovy je indikován zbývajícím časem pro dokončení a procentuálním zlomkem.



Po úspěšném dokončení obnovy a potvrzení dialogu následuje restart a start počítače s operačním systémem ve stavu, ve kterém se nacházel při prvním spuštění.