

Vážený uživateli!

Na počítači, který jste zakoupil, je nainstalován program obnovy systému zvaný Spasitel. Tento produkt umožňuje jednoduchým způsobem vrátit stav počítače (přesněji obsah pevného disku) do stavu, v jakém byl při dokončení výroby - tzn. plně funkční s nakonfigurovanými ovladači zařízení a s předinstalovanými aplikacemi (jako jsou přehrávače DVD, multimediální centra pro televizní karty, vypalovací software atd.).

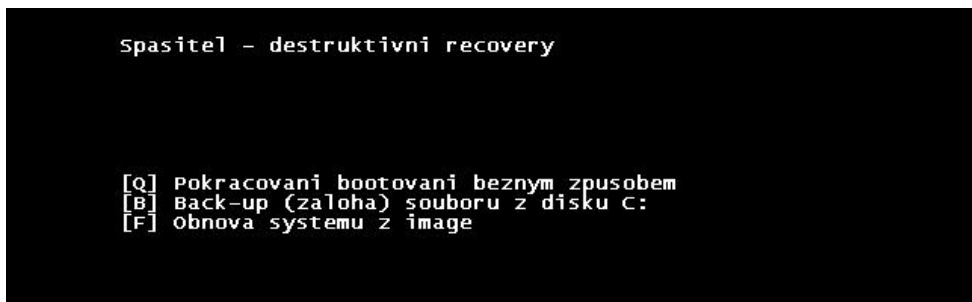
Metoda, která je pro tuto obnovu použita je označována jako "destruktivní", tzn. při obnově systému nebere ohled na uživatelem vytvořená data a instalované programy a obnoví systém do původního ("čistého") stavu. Přestože uživatel by si měl svá data průběžně zálohovat (záruka počítače se totiž nevztahuje na uživatelská data), je součástí Spasitele i jednoduchý souborový manažer, který umožňuje data zálohovat na externí paměťové médium (druhý disk, USB disk, floppy, ...). Toto paměťové médium musí být podporováno BIOSem základní desky, případně musí mít ovladač pro MS-DOS (pokud potřebujete bližší vysvětlení o která zařízení se jedná, obraťte se - například telefonicky - na prodejce, případně kteroukoliv servisní organizaci uvedenou v záručním listu dodaném spolu s počítačem).

Hlavní menu Spasitele

Hlavní menu Spasitele je možno vyvolat kombinací kláves Ctrl a F7 stisknutou společně na konci "POSTu", tedy na konci základního testu počítače po spuštění (test, který se vykonává při každém zapnutí/restartování počítače a na jeho úspěšné ukončení přímo navazuje start operačního systému, který začne zobrazením úvodní stránky daného operačního systému Microsoft). Klávesy Ctrl+F7 je nutné stisknout dříve než se úvodní stránka operačního systému zobrazí, je možno ji stisknout opakovaně.

Hlavní menu spasitele obsahuje tři volitelné položky:

- Q** - pokračovat běžným způsobem
- B** - zálohování souborů z disku C:
- F** - obnova systému z image



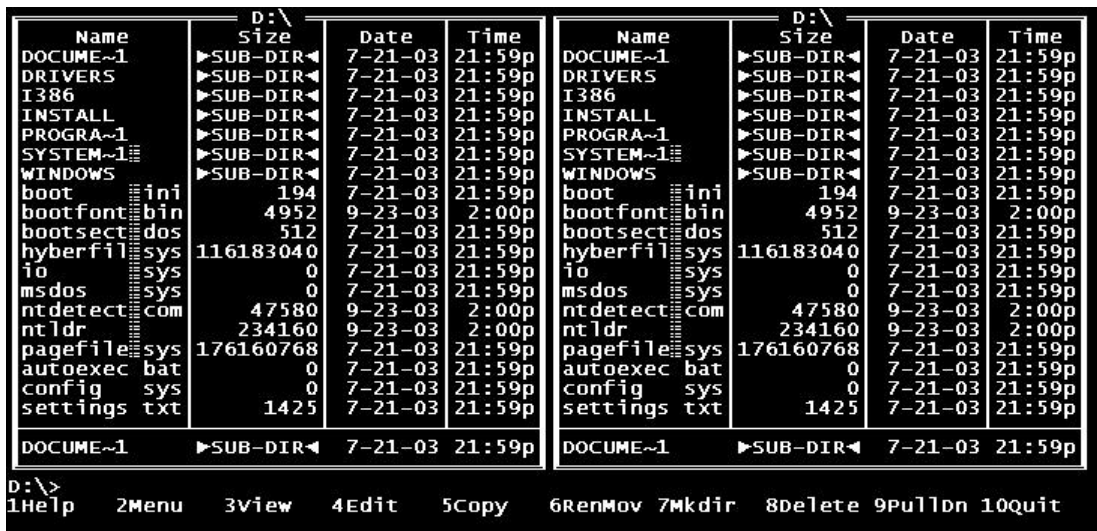
1. Klávesa Q - pokračování běžným způsobem

po stisknutí této klávesy opustíte program Spasitel a budete pokračovat ve startu operačního systému standardním způsobem. Tato volba může být použita například při vyvolání programu Spasitel klávesami Ctrl+F7, které byly stisknuty omylem.

2. Klávesa B - zálohování (back-up) souborů z disku C:

Zvolením této možnosti se spustí jednoduchý souborový manažer pod operačním systémem MS-DOS, který umožní zkopírování uživatelských dat na externí paměťové médium (druhý disk, USB disk, floppy, ...). Máte možnost si vybrat zda chcete spustit manažer s podporou dlouhých názvů souborů (LFN) nebo bez ní.

V souborovém manažeru je možno používat jak příkazy DOSu, tak horké klávesy, jejichž význam je ve zkrácené anglické formě uveden na spodním řádku obrazovky. Mezi asi nejpoužívanější patří: **F3** – prohlížení, **F4** – úprava, **F5** – kopírování, **F7** – vytvoření podadresáře, **F10** – ukončení

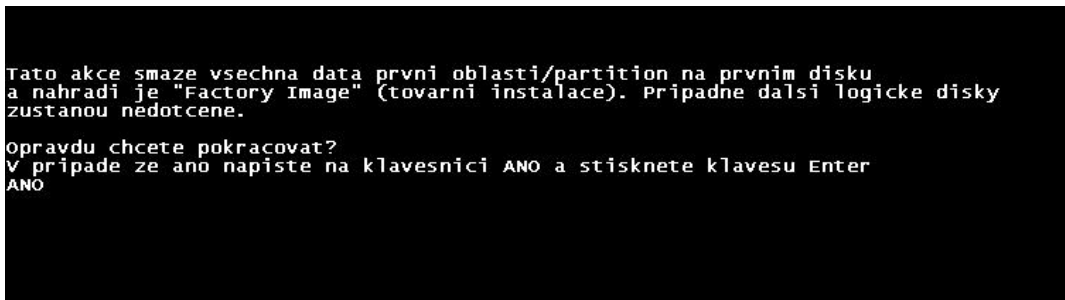


POZOR! při startu souborového manažeru se jednotka C: hlásí jako D:!!

Poznámka.: Spasitel znemožňuje jakékoliv úpravy na disku C: a D: - data je možno z těchto logických disků jen kopírovat!

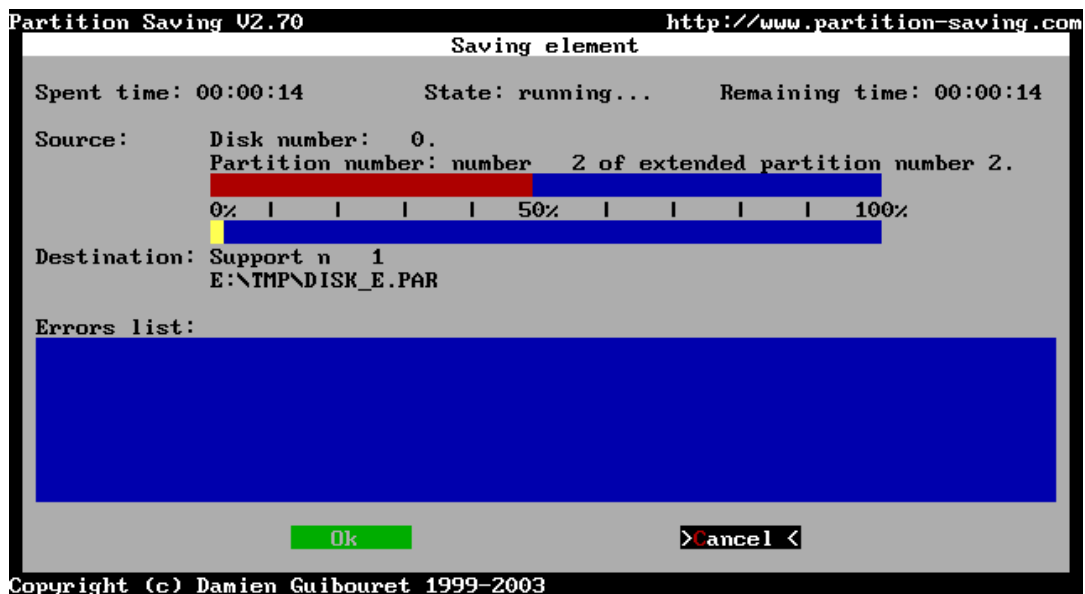
3. Klávesa F - obnova systému z image

Tato volba spustí hlavní část programu Spasitel - vlastní obnovu systému. Vzhledem k nevratnosti tohoto kroku a následné ztrátě všech uživatelských dat, která byla na disku C:, je pro zvýšení bezpečnosti (např. před nechtěným zvolením) tato volba chráněna požadavkem na napsání slova "ANO", které je třeba potvrdit klávesou Enter. Až poté následuje vlastní přenos image ze skryté oblasti disku na disk C:. V případě existence více diskových oddílů na disku je Spasitel nastaven tak, aby vždy obnovoval pouze první primární oddíl, tzn. standardně C:



POSTUP obnovy OS programem SPASITEL

1. Po zapnutí PC, po POSTu, použít klávesu **CTRL+F7**
2. Klávesa **F**
3. Napsat slovy „ **ANO** „
4. klávesa **ENTER**
5. Po přenesení image následuje potvrzení pro automatický **RESTART PC**



Poznámka pro zkušenější uživatele:

a) Program Spasitel pracuje na úrovni zavádění operačního systému. Jiné systémové managery (např. System Commander) mohou jeho funkci omezit či případně zrušit. Pokud budete chtít obnovit funkci Spasitele, nainstalujte systém ze systémové diskety, na kterou byly z adresáře C:\Install\Spasitel\ nakopírovány soubory SPAOBNOV.BAT, SPAOBNOV.EXE, SPASITEL.BIN, spusťte SPAOBNOV.BAT – dojde ke znovuzavedení kódu programu Spasitel
b) Aplikace, které pracují se skrytou oblastí (např. RecoveryEasy od QDI) mohou data ve skryté partition nenávratně poškodit – factory image není proti takovému zásahu chráněn. Pokud takovou aplikaci spustíte, přijdete o možnost obnovení systému ze zálohy vytvořené výrobním závodem. Instalace aplikací tohoto druhu ale většinou vyžadují důkladnější znalosti systému, a proto by je měl instalovat odborník, který by takovéto kolizi aplikací měl zabránit.